

Randonnée du Dimanche 21.05.2023
Le Hochblauen au départ de Schloss Bürgeln

Guide : Choukri

06 14 08 60 79

bouchenaki.choukri@orange.fr

Horaire de Départ : 8h au parking du Quackery

Trajet en temps et km : 30 minutes et 28 km

Itinéraire voiture : Parking du Quackery – Palmrain – Kandern – Schloss Bürgeln

Parking arrivée : Schloss Bürgeln

Départ de la marche : 8h45

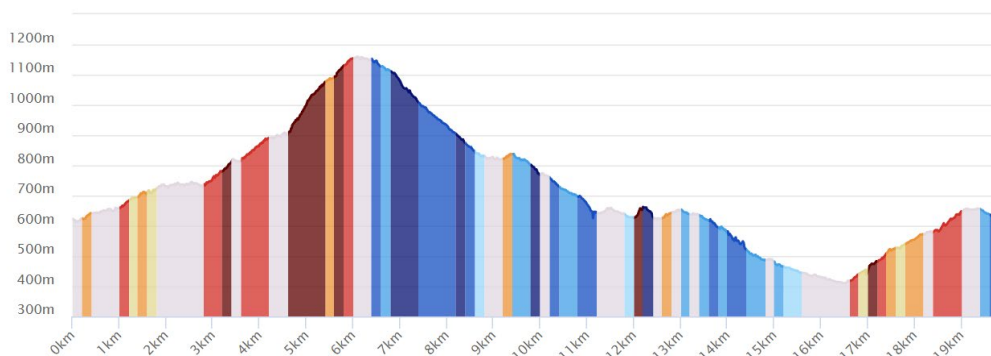
Durée de la marche en temps et km : 7h et 20km

Dénivelé : 920m

Repas du midi : tiré du sac sans abri aux abords de la tour du Hochblauen (1165m)

Plan de Marche : Schloss Bürgeln – Salzleckweg – Kalte Küche – Hirschmattweg – Hochblauen – Hexenplatz – aller/retour à Sausenberg – Sitzenkirch – Schloss Bürgeln.

Dénivellation



Remarques :

- De bonnes chaussures et bâtons sont vivement conseillés.
- Le co-voiturage est souhaité, mais si vous rejoignez directement le départ de la marche, il est impératif de prévenir le guide au préalable.
- Soyez très attentifs au dénivelé et à la distance de la randonnée.
- Respectez le guide.